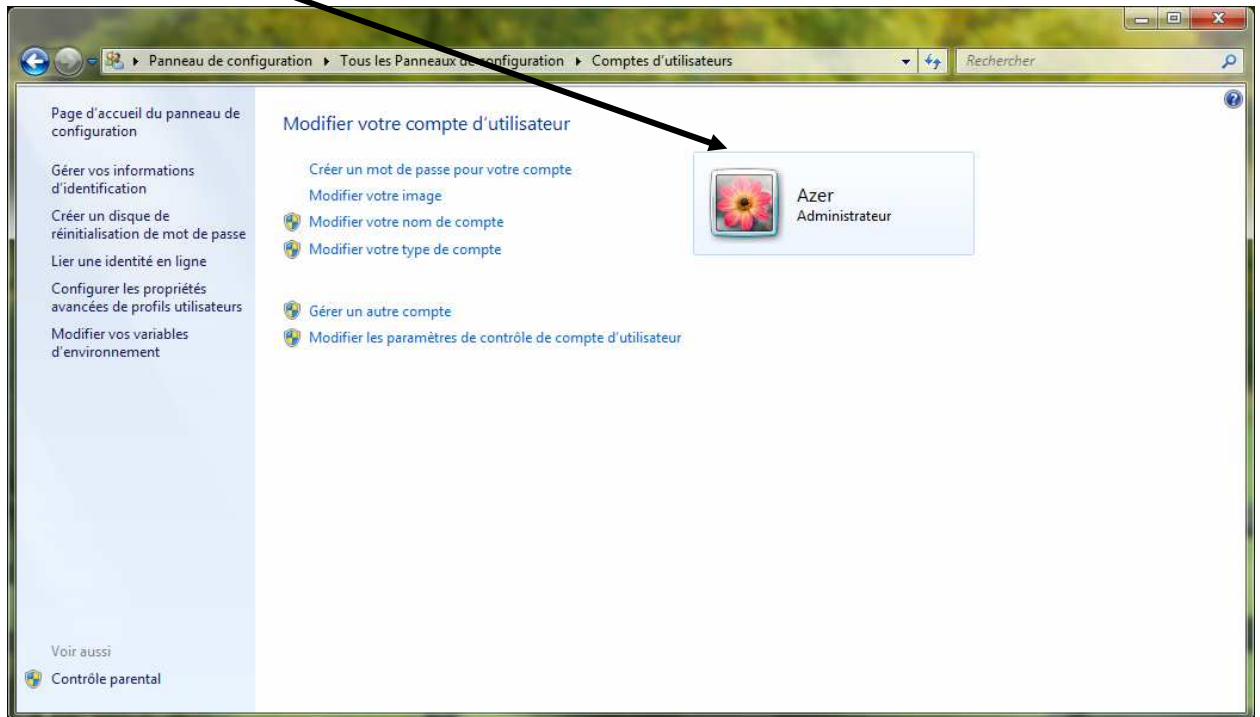


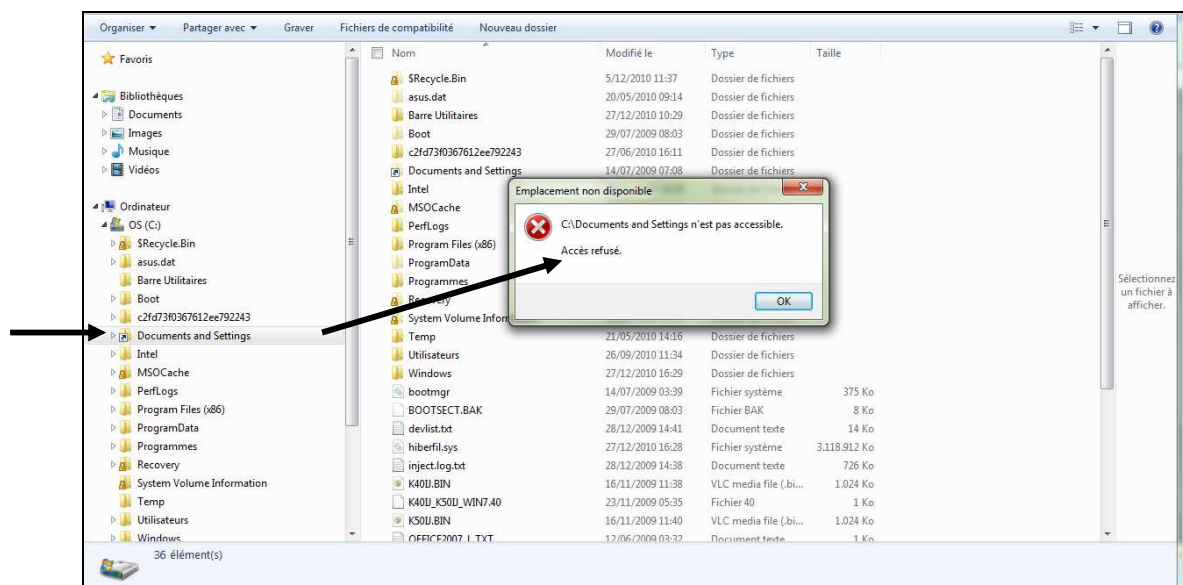
Système d'exploitation Windows 7 Familial Premium

Gestion du droit d'Administrateur

Sous le S.E. Win 7 familial, bien qu'il se soit préalablement déclaré « Administrateur », sous la dénomination AZER, ainsi que le montre l'écran ci-dessous,

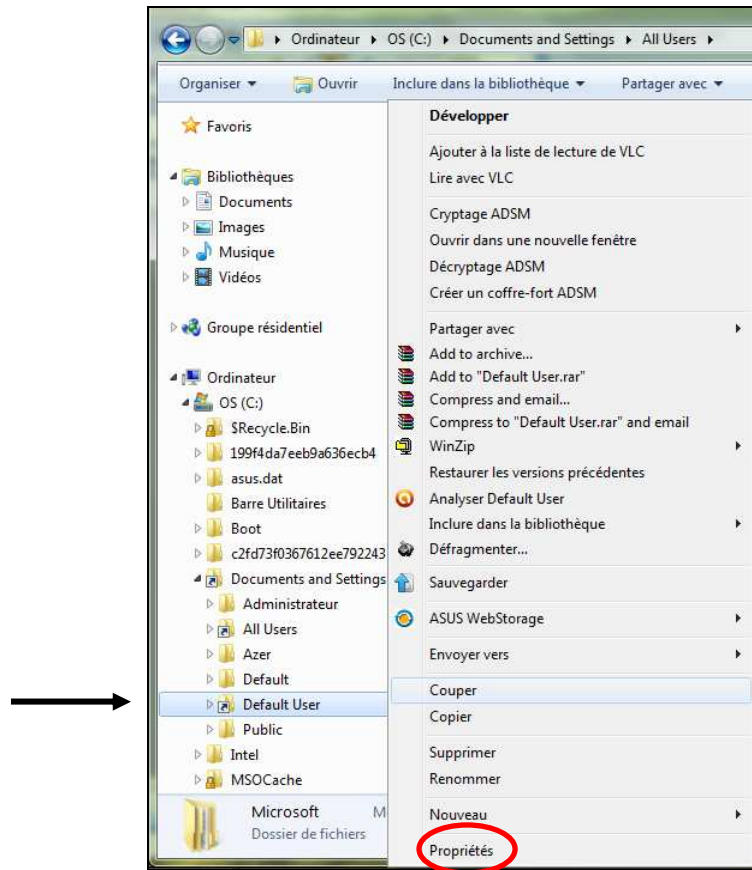


l'utilisateur/administrateur AZER du système peut se voir refuser la visualisation de certains dossiers et fichiers, sans doute à cause de ce fameux droit d'administrateur... C'est le cas illustré ci-dessous, pour le dossier C:\Documents and settings :

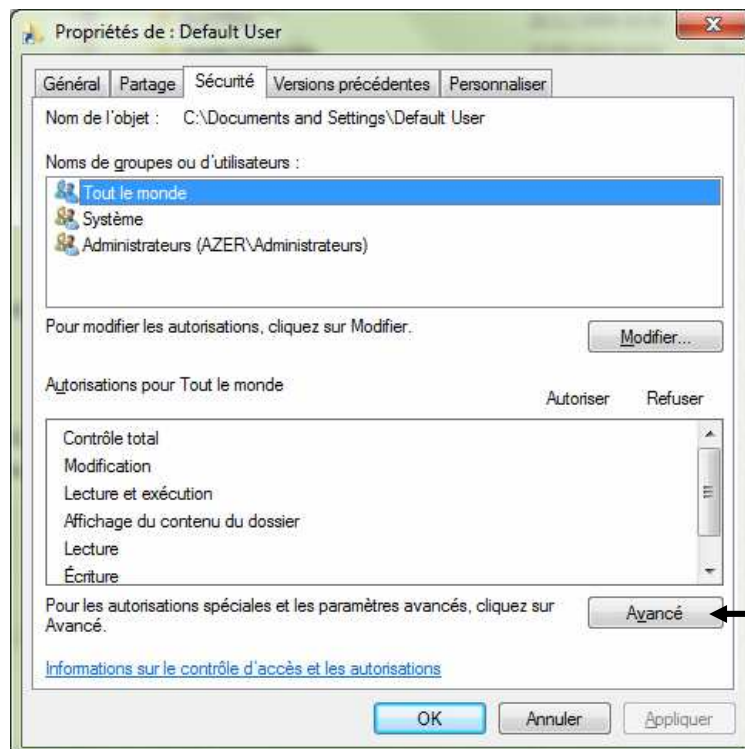


A ce moment, l'une des possibilités pour l'administrateur consiste à réattribuer cette qualité « à la pièce », à toutes les ouvertures où il est coincé. Dans ce cas, il doit procéder de la manière suivante :

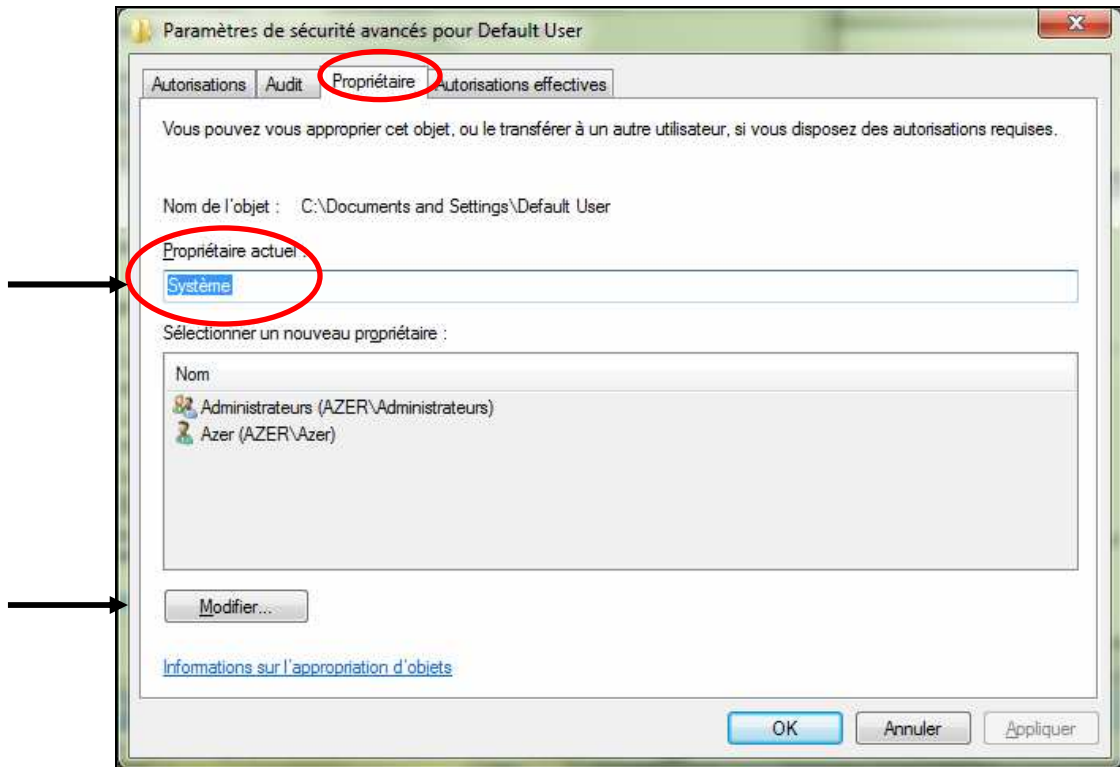
Cliquer droit sur le dossier concerné (il s'agit, ici, du dossier C:\Documents en settings\ Default User) et dans le menu contextuel qui s'ouvre, aller tout en bas pour sélectionner « Propriétés » (la fonction « Lecture seule » doit être décochée, le cas échéant)



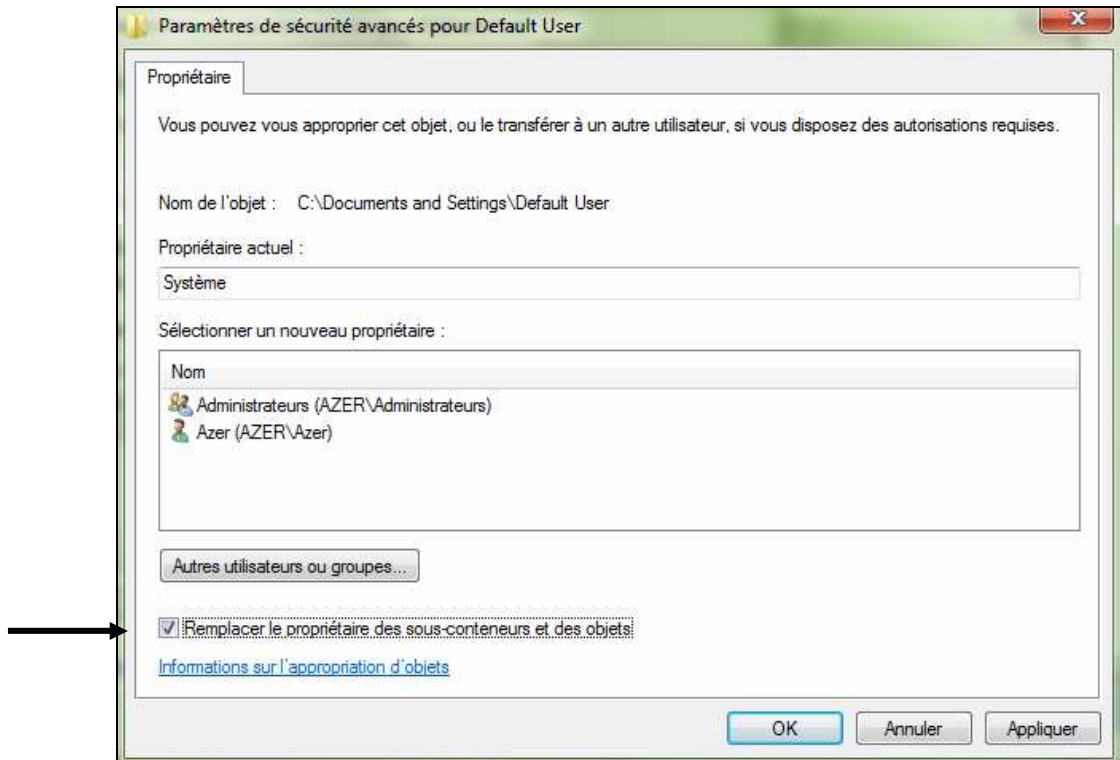
Dans le menu qui s'ouvre, cliquer sur l'onglet « Sécurité », puis sur le bouton « Avancé » en-dessous à droite de l'écran qui s'est ouvert, comme indiqué ci-dessous :



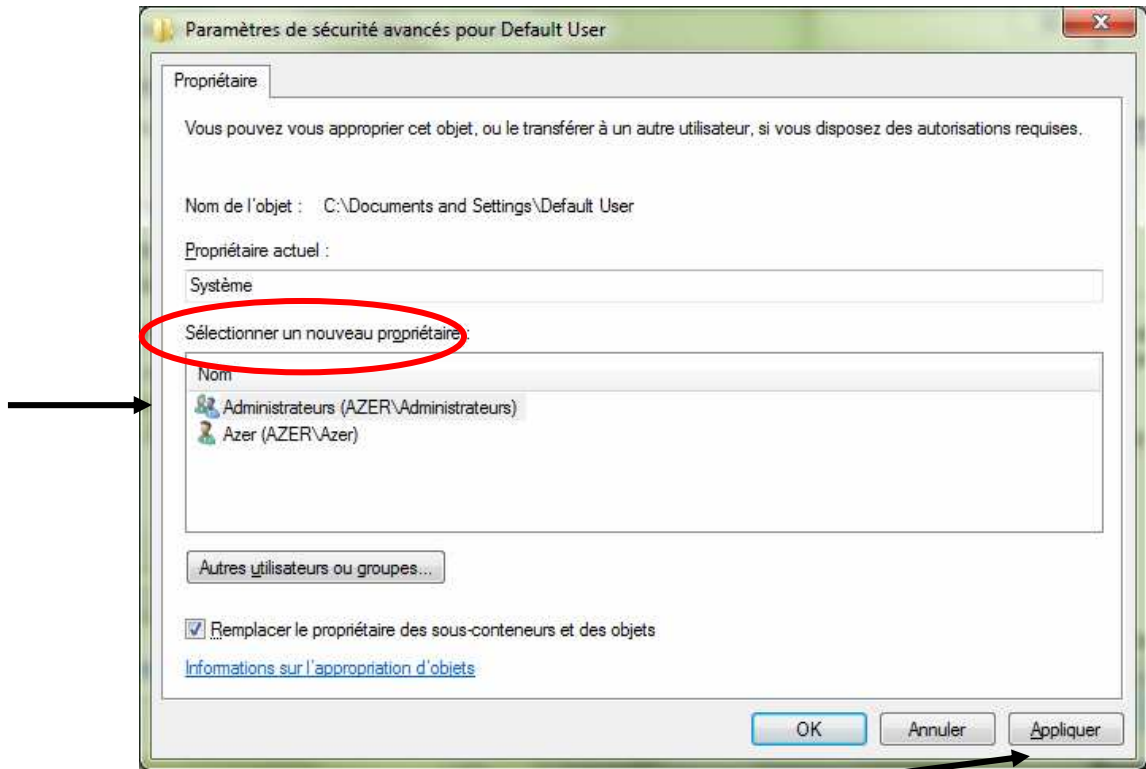
Dans le nouvel écran qui s'ouvre, cliquer sur « Propriétaire ». A la hauteur de la mention de propriété, on constate que le propriétaire actuel est « Système » et non « Administrateur ». C'est ce qu'il faut changer. En bas de la fenêtre, cliquer sur « Modifier »



Dans la nouvelle fenêtre qui s'ouvre, cocher la case « Remplacer le propriétaire des sous-conteneurs et des objets » en bas de l'écran.

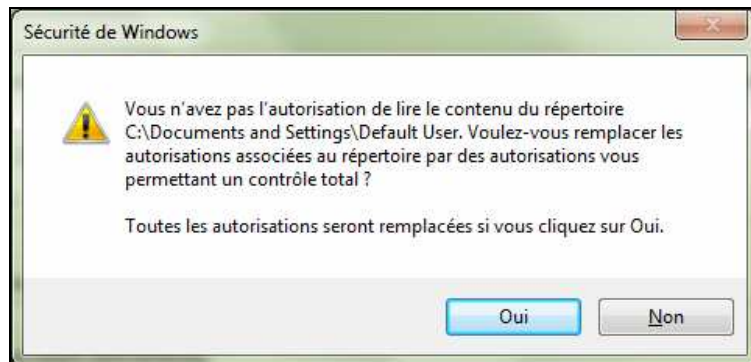


Puis, dans le deuxième cadre qui figure au milieu de la même fenêtre, sous l'indication « Sélectionner un nouveau propriétaire », cliquer sur le nom d'utilisateur/administrateur pour s'octroyer les droits les plus larges.

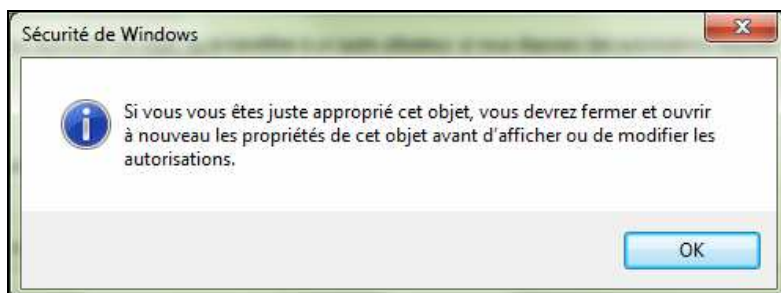


Ensuite, cliquer sur le bouton « Appliquer »

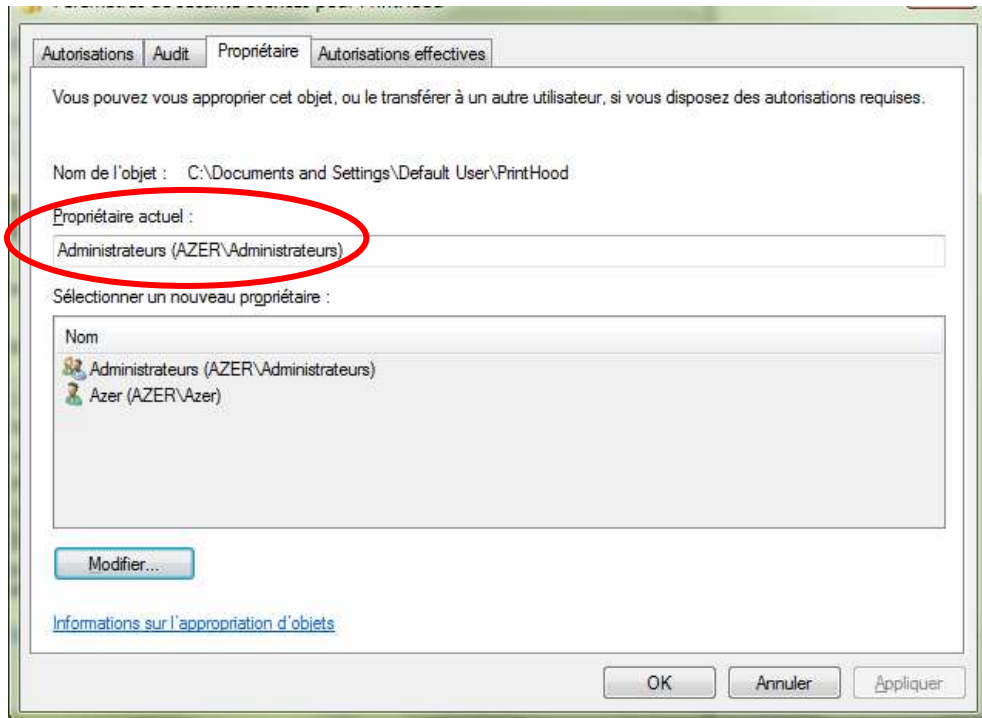
Dans le nouvel écran qui s'ouvre, cliquer sur « Oui ».



Dans le nouveau panneau qui s'ouvre, cliquer sur OK



Cliquer enfin successivement à trois reprises sur les « OK » qui s'affichent dans les panneaux qui ont été consultés précédemment pour introduire les modifications. On y voit que le nom du propriétaire de l'accès n'est plus le « système » mais bien l'administrateur.



Le dossier ainsi refermé voit son contenu devenu ainsi accessible à l'utilisateur/administrateur, ainsi qu'on le voit dans la vue ci-dessous :

